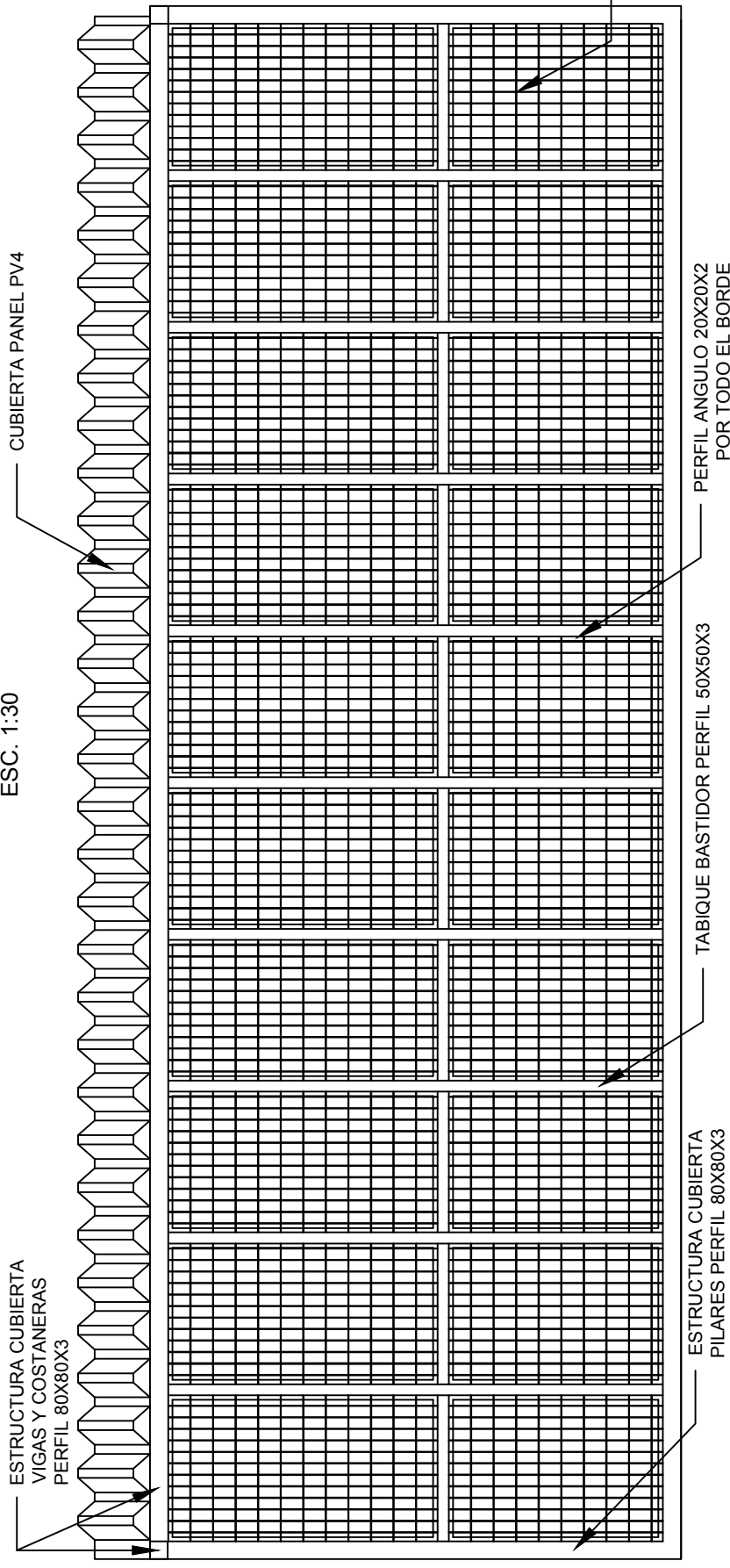
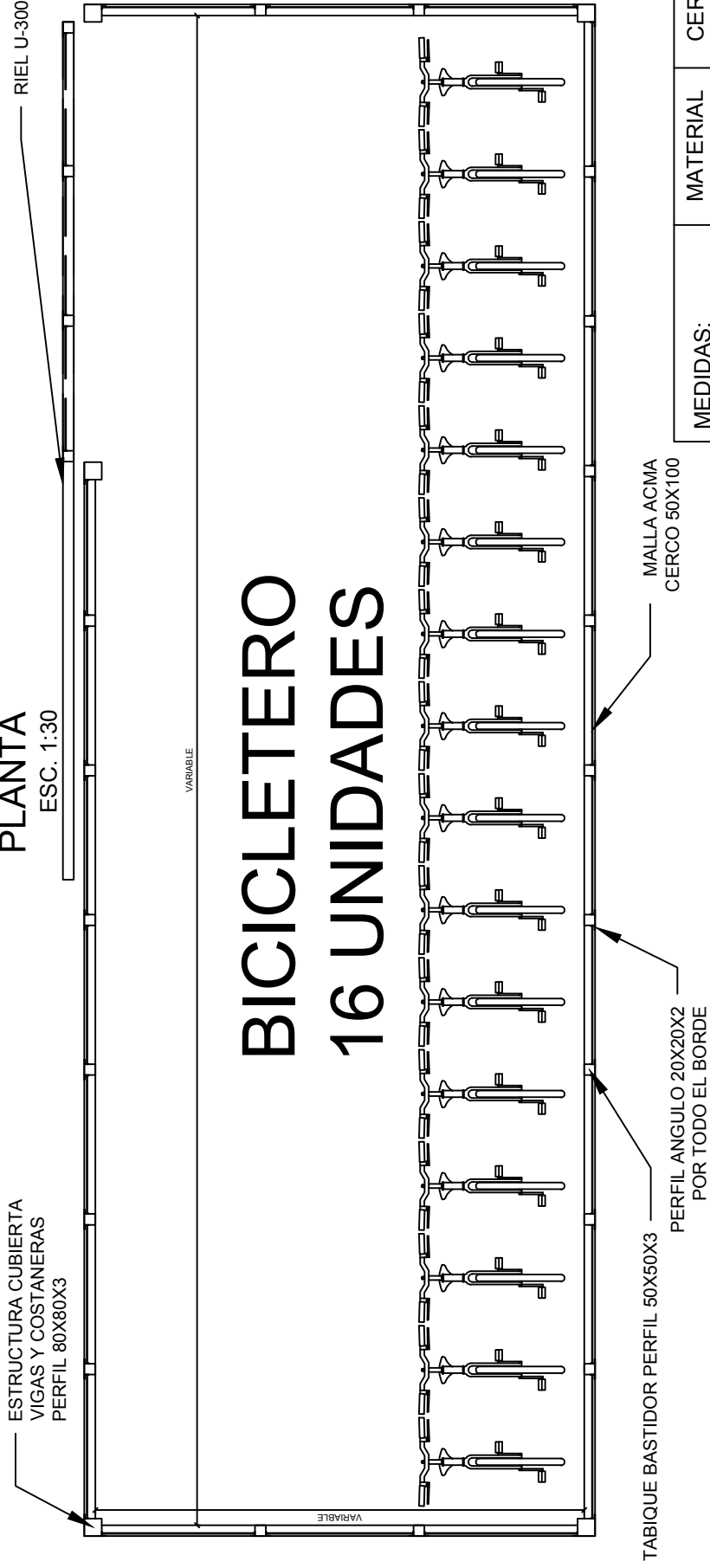


ELEVACIÓN FRONTAL ESC. 1:30

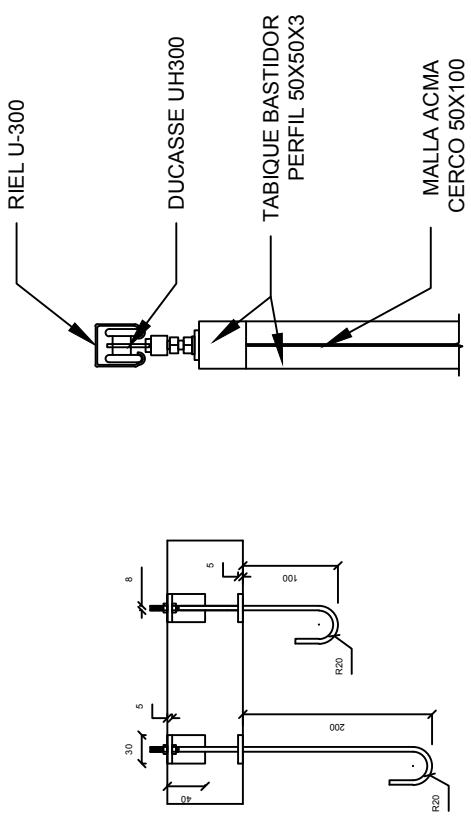


PLANTA ESC. 1:30

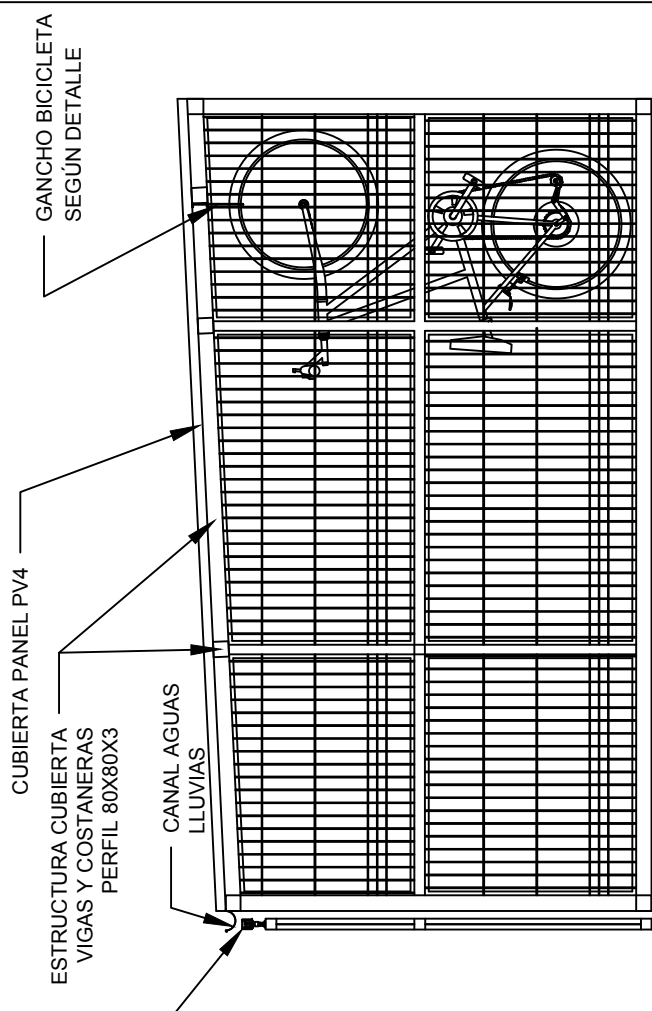


BICICLETERO 16 UNIDADES

DETALLE GANCHO Y RIEL ESC. 1:8



ELEV. LATERAL ESC. 1:30



SERVICIOS INTEGRALES AMS SPA INOXAM

PRODUCTO: BICICLETERO COLABORADORES TIPO 2

DESCRIPCIÓN: BICICLETERO METÁLICO, CONTRUIDO EN PERFILES DE ACERO Y CIERRE CON MALLA ELECTROSOLDADA, CON CUBIERTA SUPERIOR PARA PROTECCIÓN A LA INTERPERIE. GANCHOS INDIVIDUALES QUE PERMITEN ORDEN Y SEGURIDAD. IDEAL PARA EXTERIOR.

N° DE HOJA

AMS INOXAM

32

MATERIAL: ACERO GALV. CERT. Y NORMA: ISO:9001

UNIDADES: mm. ESCALA: S/E

NOMBRE: J. ADONIS G. 02-03-2026

REVISÓ

MEDIDAS:

TABIQUE BASTIDOR:
ALTO: 50mm
ANCHO: 50mm
e= 3mm

PERFIL ANGULO:
ALTO: 20mm
ANCHO: 20mm
e= 2mm

MALLA ACMA:
Medidas Internas
ANCHO: 50mm
ALTO: 100mm

VIGAS Y COSTANERAS:
ALTO: 80mm
ANCHO: 80mm
e=3mm

NOTAS:
CUBIERTA PV4 DISPONIBLE CON ESPUMA Y LISA.
CANALETA AGUA LLUVIA DISPONIBLE SEGUN PROYECTO.
TODOS LOS ELEMENTOS METÁLICOS SE CONSIDERAN EN ACERO GALVANIZADO EN CALIENTE.
TODAS LAS MEDIDAS SE ENCUENTRAN EN MILIMETROS RECTIFICAR ANCHOS Y ALTURA SEGUN PROYECTO